

CANTON DE VAUD

DISTRICT DU JURA-NORD VAUDOIS

# COMMUNE DE L'ABBAYE



## PLAN D'AFFECTATION COMMUNAL

### PLAN DE CONSTATATION DE LA LISIERE FORESTIERE

#### PLAN 3

APPROUVE PAR L'INSPECTEUR DES FORETS  
DU 11<sup>EME</sup> ARRONDISSEMENT  
LE BRASSUS, LE .....

ADOPTÉ PAR LE CONSEIL COMMUNAL DE L'ABBAYE  
DANS SA SEANCE DU .....  
Au nom du Conseil communal  
LA PRESIDENTE LA SECRETAIRE

APPROUVE PAR LA MUNICIPALITE DE L'ABBAYE  
DANS SA SEANCE DU .....  
Au nom de la Municipalité  
LE SYNDIC LA SECRETAIRE

APPROUVE PAR LE DEPARTEMENT COMPETENT  
LAUSANNE, LE .....  
LA CHEFFE DU DEPARTEMENT

SOUMIS A L'ENQUETE PUBLIQUE  
DU ..... AU .....  
Au nom de la Municipalité  
LE SYNDIC LA SECRETAIRE

MIS EN VIGUEUR LE .....

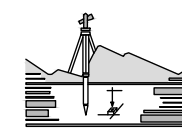
Coordonnées C.N.S. 1221  
E = 2'514'500  
N = 1'167'000

L'INGENIEUR-GEOMETRE :  
*Audrey UEBERSCHLAG*  
Ingénieur géomètre brevetée

Le Brassus, le 17 juillet 2024

Dossier technique AB.03.9022

Echelle 1:1'000

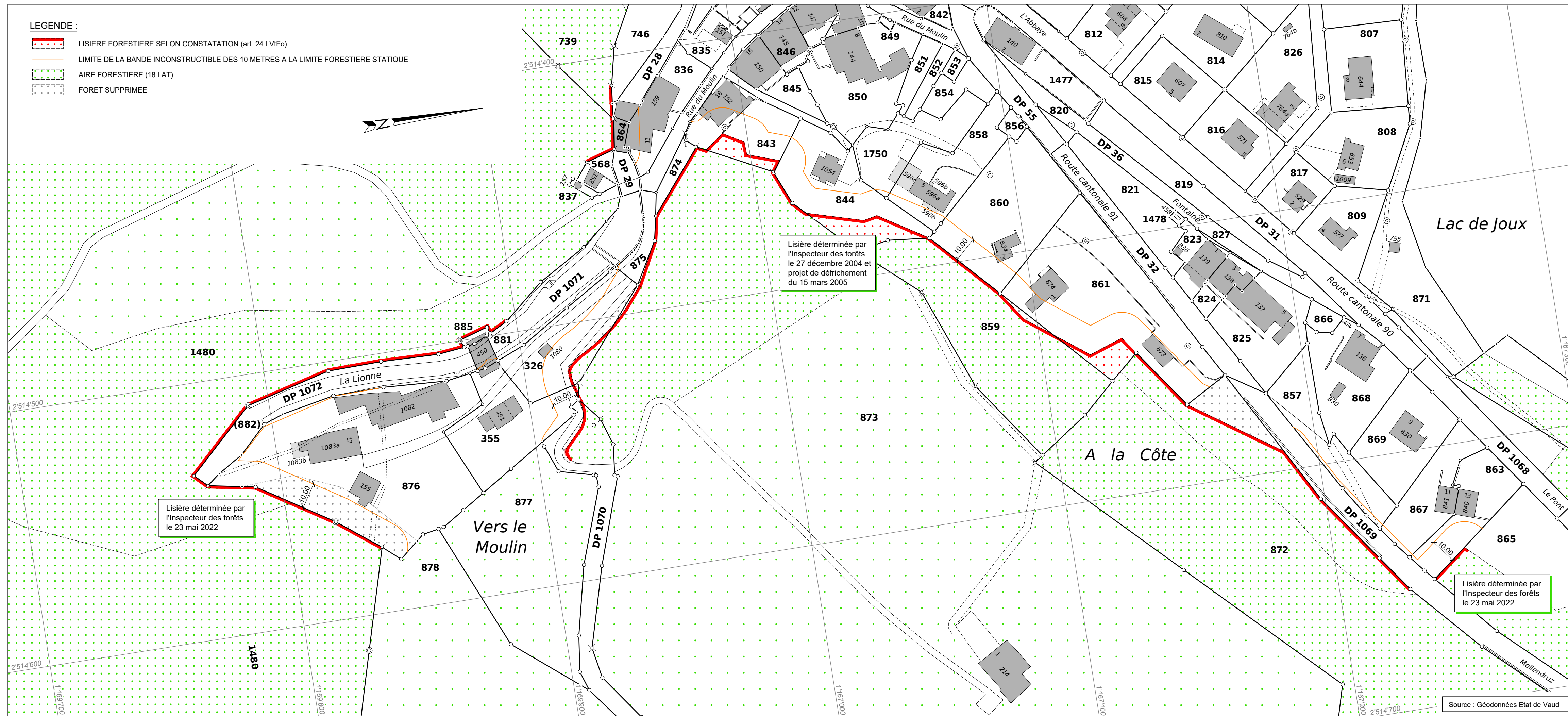


Bureau d'études techniques THORENS & ASSOCIES SA Ingénieur géomètre breveté  
Route du Risoud 1, 1348 Le Brassus tél. 021 845 63 43 e-mail: info@thorensgeometre.ch



#### LEGENDE :

- LISIERE FORESTIERE SELON CONSTATATION (art. 24 LVifO)
- LIMITE DE LA BANDE INCONSTRUCTIBLE DES 10 METRES A LA LIMITE FORESTIERE STATIQUE
- AIRE FORESTIERE (18 LAT)
- FORET SUPPRIMEE



Source : Géodonnées Etat de Vaud